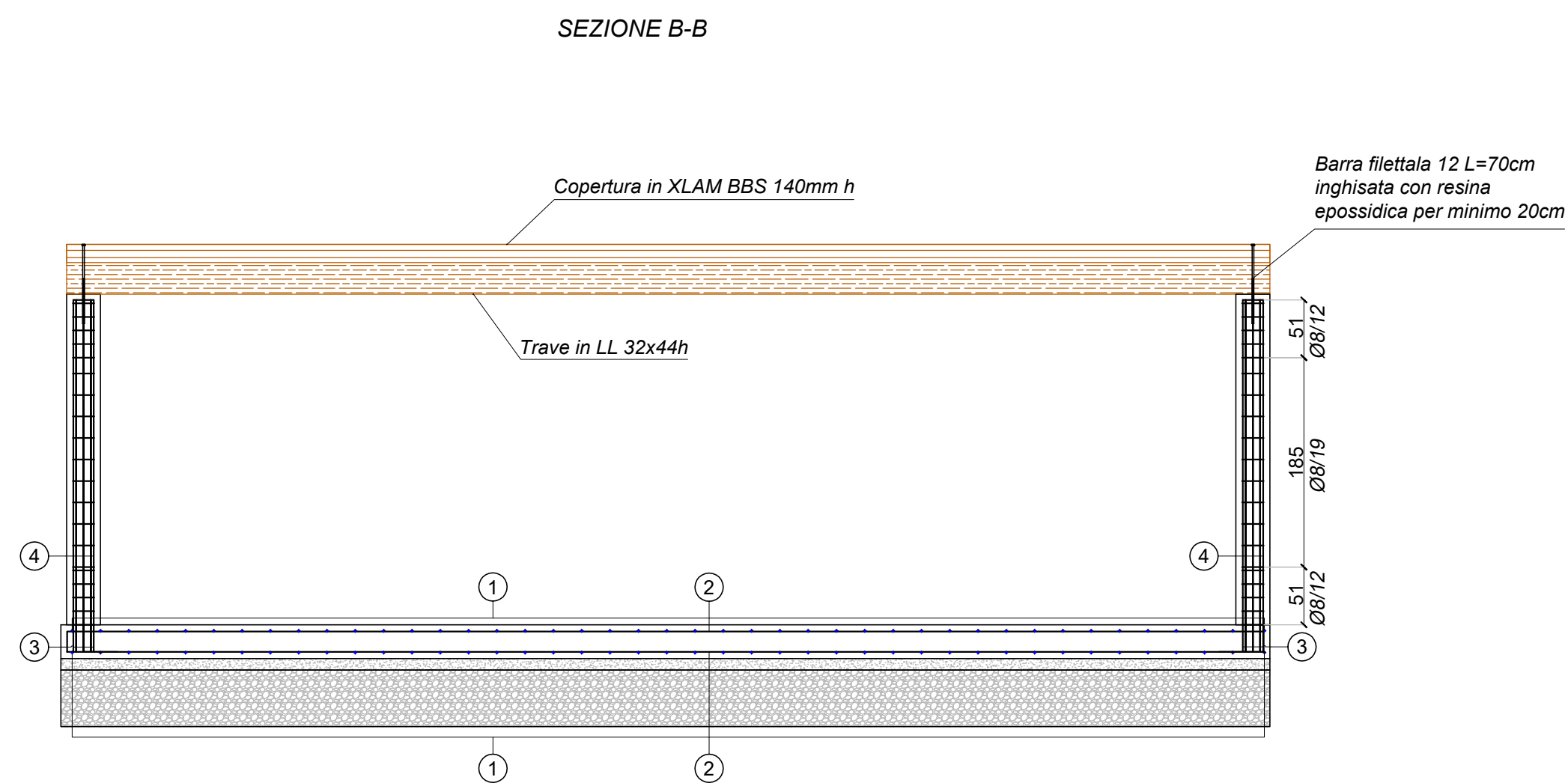
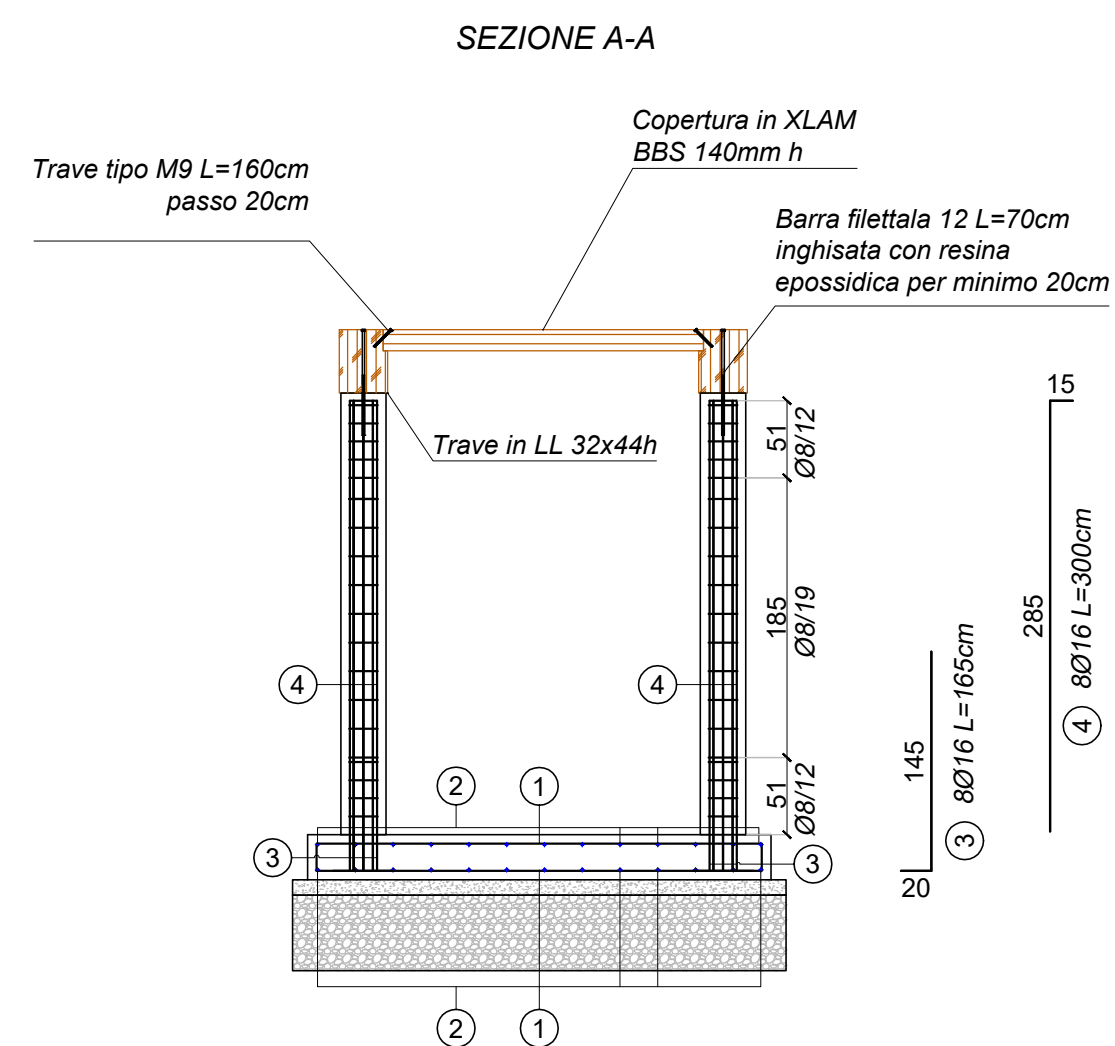


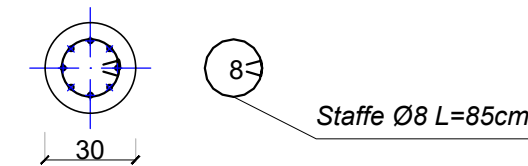
# COLLEGAMENTO - ARMATURE

SCALA 1:50



## PIANTA PILASTRO

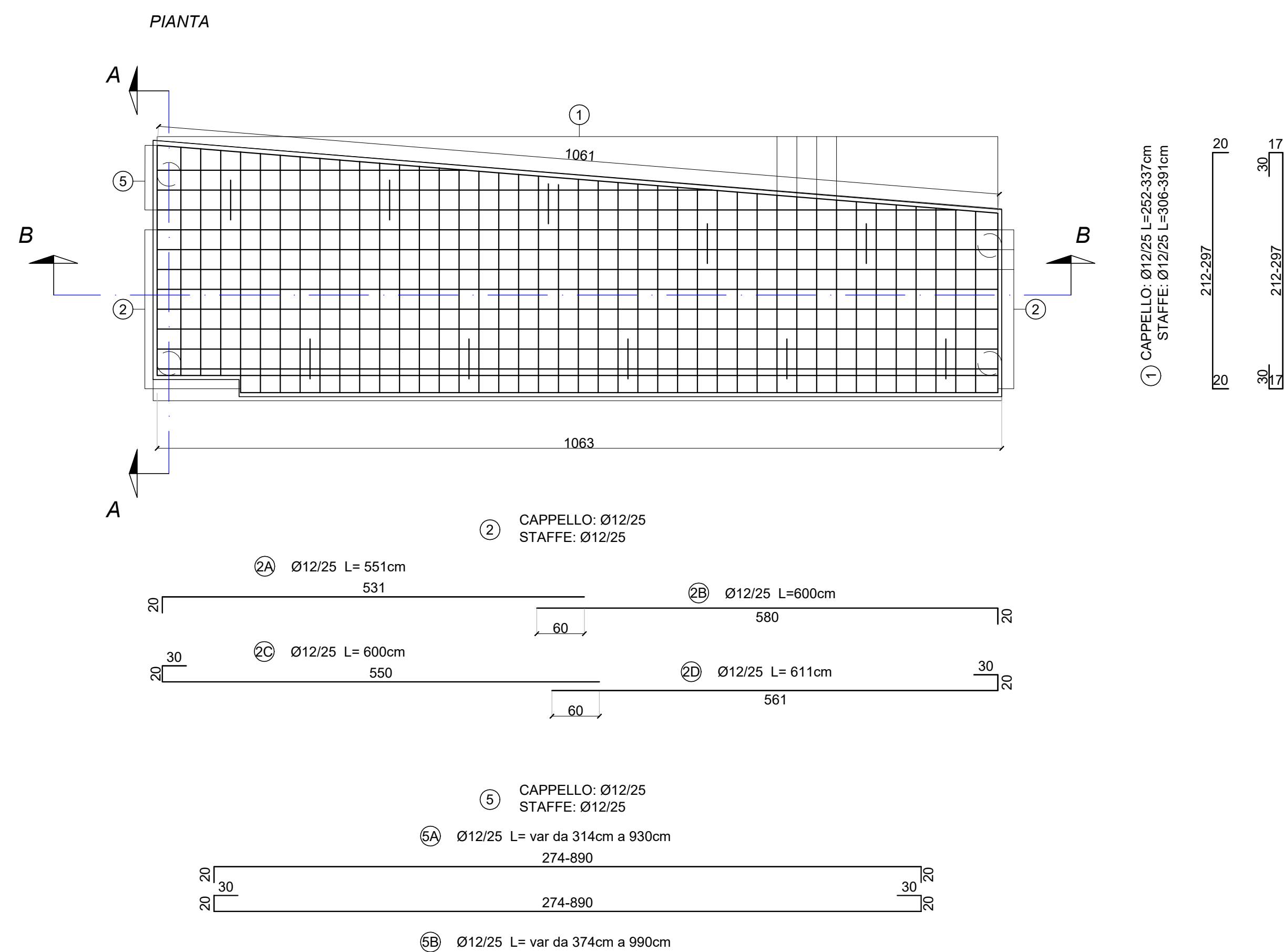
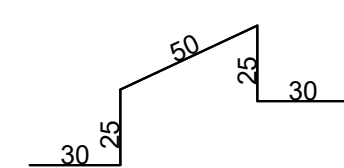
SCALA 1:25



## CAVALLETTI

SCALA 1:25

1Ø14/200/200 L=160cm



## MATERIALI - PRESCRIZIONI

<b>LEGNO LAMELLARE:</b>	
Classe di resistenza:	GL24
<b>CALCESTRUZZO FONDAZIONI:</b>	
Classe di resistenza:	C 25/30
Classe di esposizione:	XC2 secondo UNI 11104 / EN 206-1
Classe di consistenza:	S3
Copriferro minimo:	50
<b>CALCESTRUZZO ELEVAZIONE:</b>	
Classe di resistenza:	C 28/35
Classe di esposizione:	XC1 secondo UNI 11104 / EN 206-1
Classe di consistenza:	S4
Copriferro minimo:	45mm
<b>MAGRONE:</b>	
Classe di resistenza:	C 10/15
Contenuto minimo cemento:	150kg/mc
<b>ACCIAIO DA C.A.:</b>	
Classe di resistenza:	B450C
<b>ACCIAIO DA CARPENTERIA:</b>	
IPE600, tondi e micropali:	
Classe di resistenza:	S355JR
<b>ALTRI PROFILI:</b>	
Classe di resistenza:	S275JR
<b>PIASTRE:</b>	
Classe di resistenza:	S355JR
<b>BULLONI E DADI:</b>	
Bulloni Classe di resistenza:	8.8
Dadi Classe di resistenza:	8

## NOTE

L'Impresa Costruttrice è tenuta a verificare quote e misure prima dell'inizio dei lavori.

## COMUNE DI MORETTA (CN)

Lavori presso la scuola elementare G. Prat di riconversione funzionale e abbattimento barriere architettoniche



Responsabile del procedimento: geom. Roberto Mina

R.T.P. di progettazione:

Settanta7 studio associato arch. Daniele Rangone arch. Elena Rionda ing. Luca Ronco ing. Alberto Brondello

Arch. DANIELE RANGONE n° 7547  
Arch. ELENA RIONDA n° 6659  
ORDINE DEGLI INGEGNERI DELLA PROVINCIA DI CUNEO 1264 Dott. Ing. Luca Ronco  
ORDINE DEGLI INGEGNERI DELLA PROVINCIA DI CUNEO A1653 Dott. Ing. Alberto Brondello

ing. Luca Lussorio geol. Giuseppe Galliano arch. Francesca Cordero

ORDINE DEGLI INGEGNERI DELLA PROVINCIA DI CUNEO A1553 Dott. Ing. Luca Lussorio  
GIUSEPPE GALLIANO A.P. SEZ. A N. 103 ALBO PROFESSIONISTI  
ARCHITETTO FRANCESCA CORDERO n° 9486

Collegamento - Armature

0041430003-PE-2-S-016-  
Collegamento - Armature

PROGETTO ESECUTIVO  
Data consegna: SETTEMBRE 2017